

VDL Nypel PVC-U 40/50 mm x 1" KW/KZ x GZ 16bar szary typ ośmioboczny (7002727)



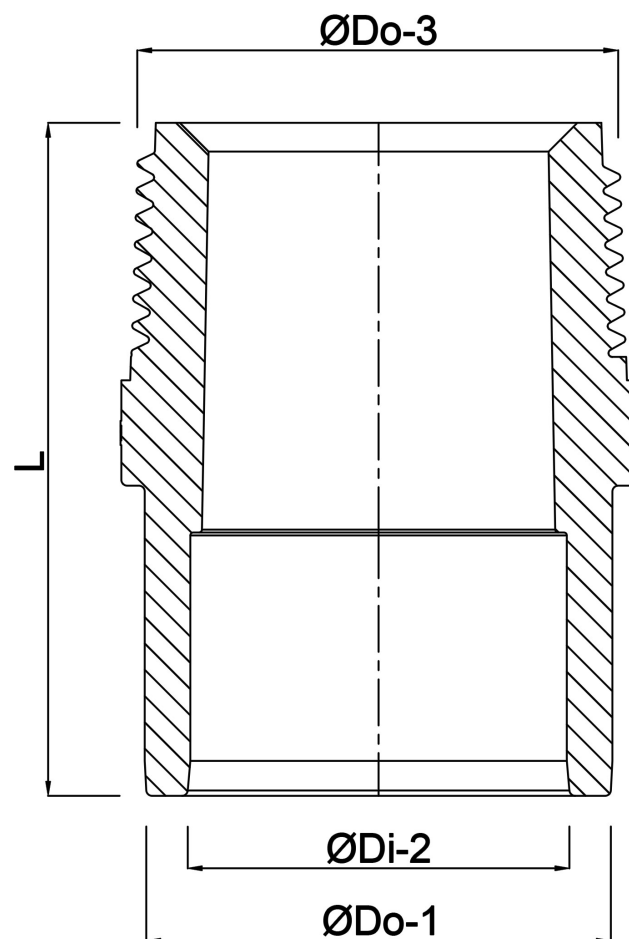
VDL Van de Lande

SPECYFIKACJE TECHNICZNE

Kolor	szary
Typ	ośmioboczny
Materiał	PVC-U
Ciśnienie	16 bar
Rozmiar	40/50 mm x 1"
Połączenie	KW/KZ x GZ
Długość	60 mm
Klucz do nakrętek	55

WYMIARY

F-2	21 mm
K-1	55 mm
L	60 mm
P-1	26 mm
ØDi-2	40 mm
ØDo-1	50 mm
ØDo-3	1 "



Wygenerowano w dniu: 24.05.2026

Bevo Poland Sp. z o.o.
ul. Logistyczna 5
Dąbrówka
62-070 Dopiewo
Polska
+48 61 641 41 02
info@bevo.pl
<http://www.bevo.com>