

**Profec Tuleja kołnierzowa PVC-
U 125 mm KW 16bar DN110
szary PN16 WRAS (0110907)**



SPECYFIKACJE TECHNICZNE

Kolor szary

Materiał PVC-U

Zgodne z WRAS

Materiał obudowy PVC-U

Materiał uszczelnienia EPDM

Połączenie KW

Rozmiar 125 mm

Opakowanie 14 szt.

DN 110

Kołnierz PN16

Ø Zewnętrzna 145 mm

Waga 0.53 kg

Grubość 13 mm

Ciśnienie 16 bar

Śred. podziałowa 148 mm

WYMIARY

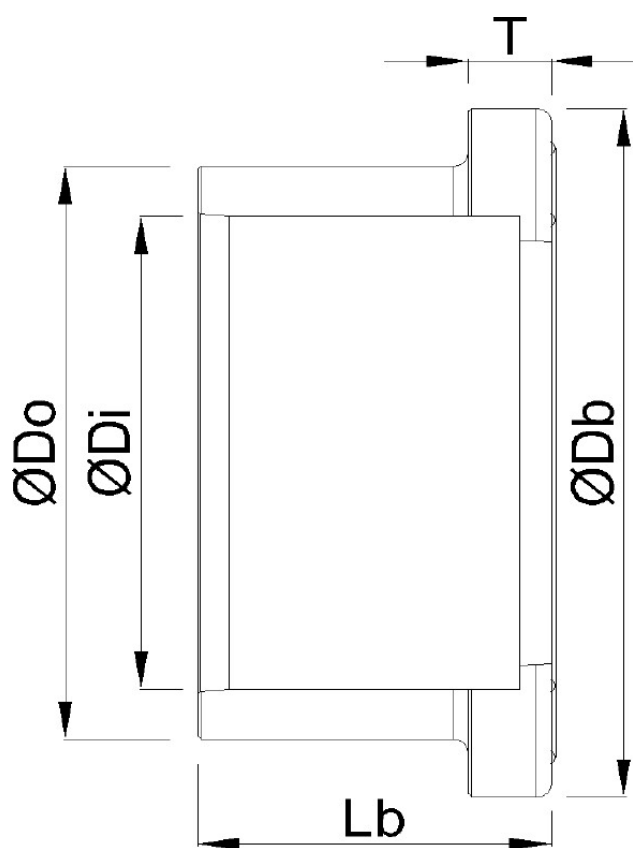
Db	167 mm
----	--------

Lb	74 mm
----	-------

T	13 mm
---	-------

ØDi-1	125 mm
-------	--------

ØDo-1	145 mm
-------	--------



INFORMACJE O PRODUKCIE

Obok wymiarów połączeń (rozmiar i śred. podziałowa) dla kołnierzy luźnych i tulei kołnierzowych pokazujemy rozmiar wewnętrznego otworu kołnierza luźnego i rozmiar rury od tulei kołnierzowej. Dla kołnierzy luźnych, rozmiar wewnętrznego otworu jest podany w kolumnie Ø wewnętrzne. Dla tulei kołnierzowych rozmiar rury jest podany w kolumnie Ø

zewnątrzne.

Wygenerowano w dniu: 23.05.2026

Bevo Poland Sp. z o.o.

ul. Logistyczna 5

Dąbrówka

62-070 Dopiewo

Polska

+48 61 641 41 02

info@bevo.pl

<http://www.bevo.com>