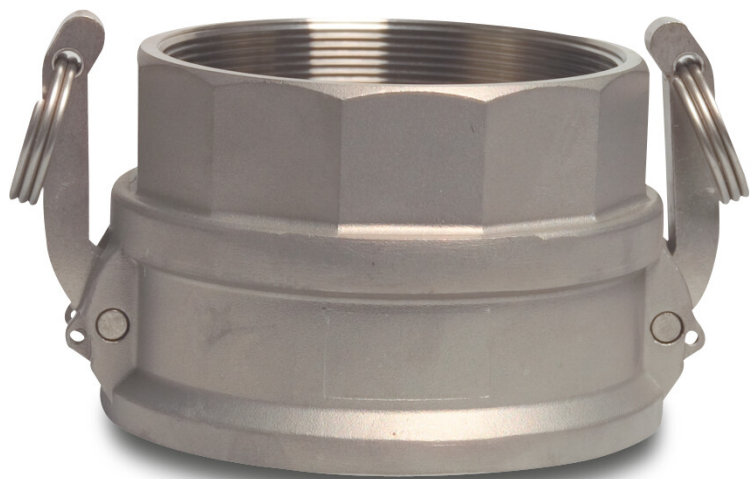


**Szybkozłącze stal nierdzewna
316 1 1/4" żeńskie x GW 16bar
typ Camlock D (0075073)**



SPECYFIKACJE TECHNICZNE

| | |
|------------------------|---------------------|
| Typ | Camlock D |
| Materiał | stal nierdzewna 316 |
| Materiał uszczelnienia | NBR |
| Połączenie | żeńskie x GW |
| Zakres temperatur | -30 - 100°C |
| Rozmiar | 1 1/4" |
| Długość | 62,9 mm |
| Ciśnienie | 16 bar |

Wygenerowano w dniu: 01.10.2025

Bevo Poland Sp. z o.o.
ul. Logistyczna 5
Dąbrówka
62-070 Dopiewo
Polska
+48 61 641 41 02
info@bevo.pl
<http://www.bevo.com>