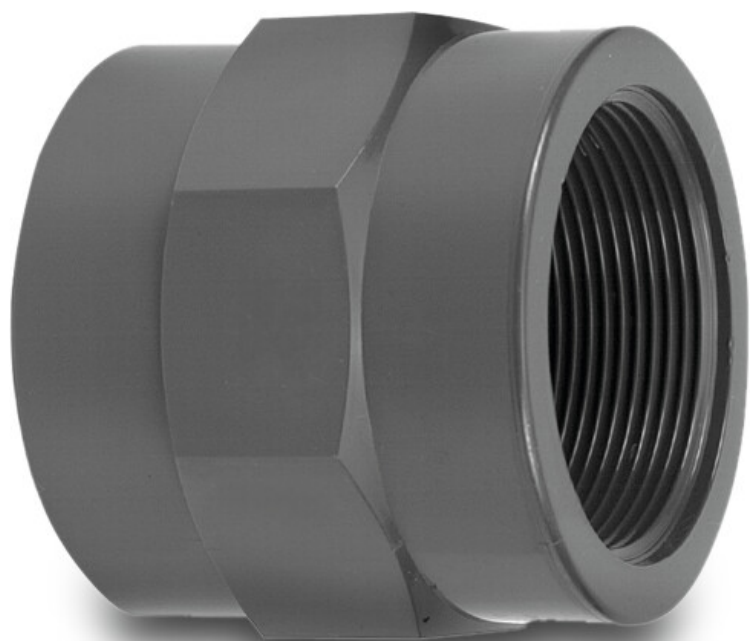


# VDL Mufa przejściowa PVC-U 12 mm x 1/4" KW x GW 16bar szary (0101320)



**V-L** Van de Lande

# SPECYFIKACJE TECHNICZNE

Kolor szary

Materiał PVC-U

Rozmiar 12 mm x 1/4"

Połączenie KW x GW

Ciśnienie 16 bar

## WYMIARY

F-1 12 mm

F-2 12 mm

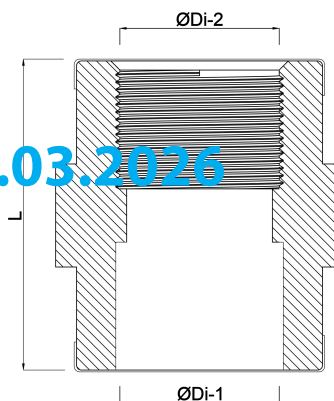
L 26 mm

ØDi-1 12 mm

ØDi-2 1/4 "

Wygenerowano w dniu: 14.03.2026

Bevo Poland Sp. z o.o.  
ul. Logistyczna 5  
Dąbrówka



62-070 Dopiewo  
Polska  
+48 61 641 41 02  
[info@bevo.pl](mailto:info@bevo.pl)  
<http://www.bevo.com>