

**Profec Nr. 340 Śrubunek żeliwo  
czarne 1 1/2" GW 25bar DVGW  
typ stożkowy (1134008)**



# SPECYFIKACJE TECHNICZNE

Typ stożkowy

Materiał żeliwo czarne

Zgodne z DVGW

Połączenie GW

Mocowanie nr Nr. 340

Zakres temperatur -20°C - 120°C

Ciśnienie 25 bar

Rozmiar 1 1/2"

Długość 70 mm

## WYMIARY

F-1 22 mm

F-2 26 mm

K-1 52 mm

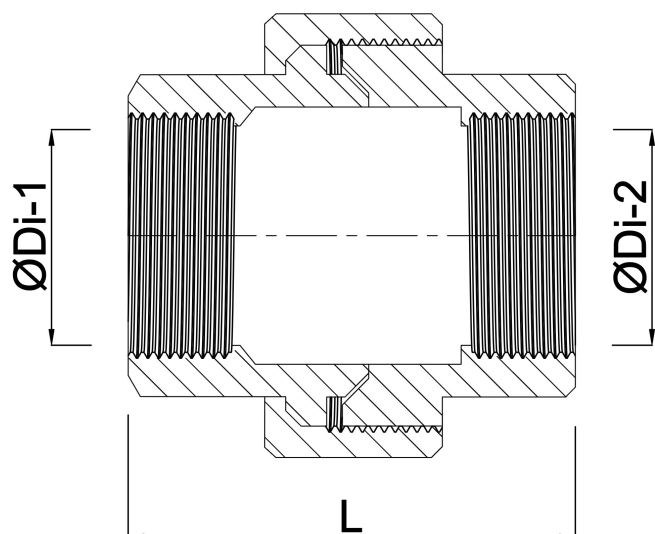
K-2 52 mm

Kn 75 mm

L 68 mm

ØDi-1 1 1/2 "

ØDi-2 1 1/2 "



**Wygenerowano w dniu: 14.03.2026**

Bevo Poland Sp. z o.o.  
ul. Logistyczna 5  
Dąbrówka  
62-070 Dopiewo  
Polska  
+48 61 641 41 02  
[info@bevo.pl](mailto:info@bevo.pl)  
<http://www.bevo.com>