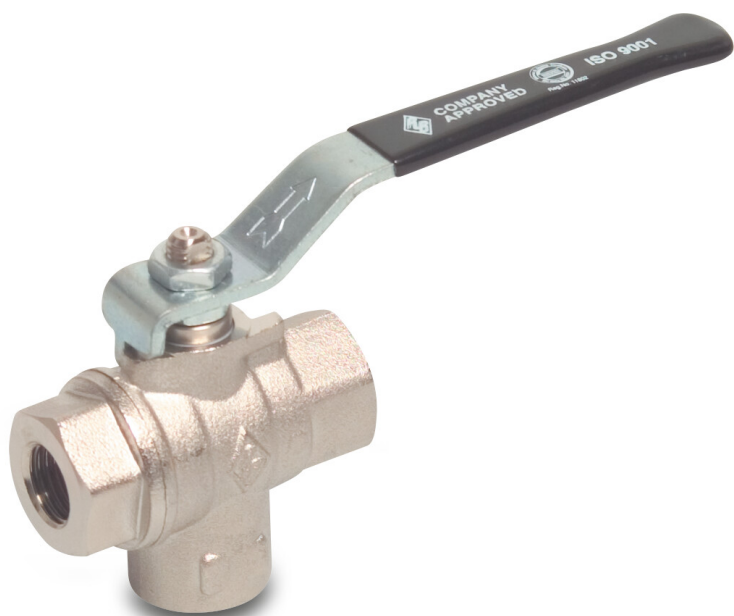


# Zawór kulowy 3-drożny Typ-L dolny mosiądz niklowana 3/8" GW 25bar typ kula L 3210 dolne (0401121)



# SPECYFIKACJE TECHNICZNE

Typ	kula L
Materiał	mosiądz
Zabezpieczenie powierzchni	niklowana
Obsługa	dźwignia
Kolor uchwyty	czarny
Materiał rączki	stal
Materiał kuli	chromowany mosiądz
Materiał obudowy	mosiądz
Materiał uszczelnienia	PTFE
Typ kuli	Typ-L dolny
Typ połączenia	dolne
Połączenie	GW
Typ	3210
Zakres temperatur	-15°C - 120°C
Rozmiar	3/8"
Ciśnienie	25 bar

**Wygenerowano w dniu: 23.05.2026**

Bevo Poland Sp. z o.o.  
ul. Logistyczna 5  
Dąbrówka  
62-070 Dopiewo  
Polska  
+48 61 641 41 02  
[info@bevo.pl](mailto:info@bevo.pl)  
<http://www.bevo.com>