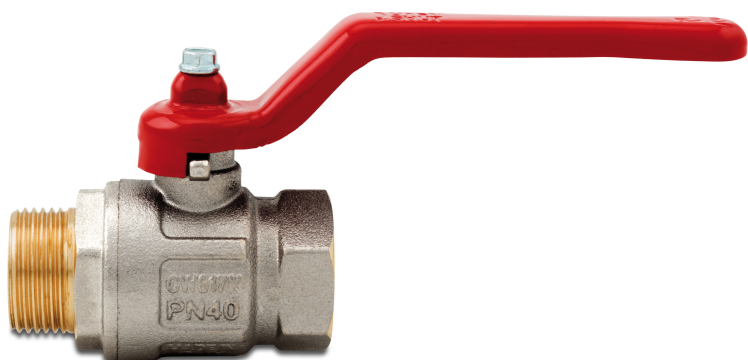


# Itap Zawór kulowy mosiądz niklowana 1 1/2" GW x GZ 30bar typ 091 (0402337)



# SPECYFIKACJE TECHNICZNE

Typ 091

Materiał mosiądz

Zabezpieczenie powierzchni niklowana

Obsługa dźwignia

Kolor uchwyty czerwony

Materiał rączki stal

Konstrukcja obudowy 2-częściowa

Materiał kuli chromowany mosiądz

Materiał obudowy mosiądz

Materiał uszczelnienia PTFE

Połączenie GW x GZ

Maks. temperatura 150 °C

Minimalna średnia temperatura -20 °C  
(stała)

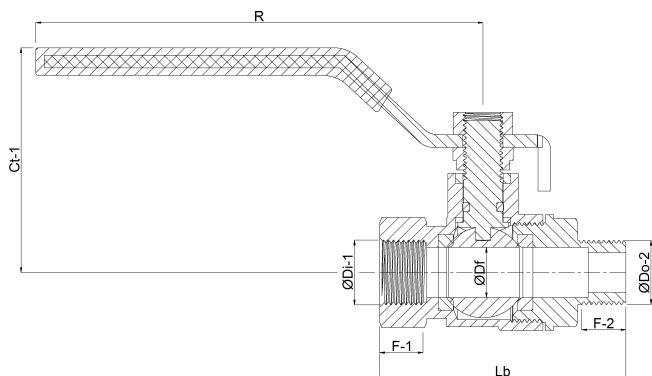
Przepływ full

Rozmiar 1 1/2"

Ciśnienie 30 bar

# WYMIARY

Ct-1	81 mm
F-1	18.5 mm
F-2	19 mm
Lb	105,5 mm
R	138 mm
ØDf	40 mm
ØDi-1	1 1/2 "
ØDo-2	1 1/2 "



**Wygenerowano w dniu: 01.05.2026**

Bevo Poland Sp. z o.o.  
ul. Logistyczna 5  
Dąbrówka  
62-070 Dopiewo  
Polska

+48 61 641 41 02  
[info@bevo.pl](mailto:info@bevo.pl)  
<http://www.bevo.com>