

**Profec Zawór zwrotny klapowy
żeliwo sferoidalne (GGG40)
powłoka epoksydowa DN300
kołnierz DIN 16bar DN300
niebieski PN10 (0402642)**



SPECYFIKACJE TECHNICZNE

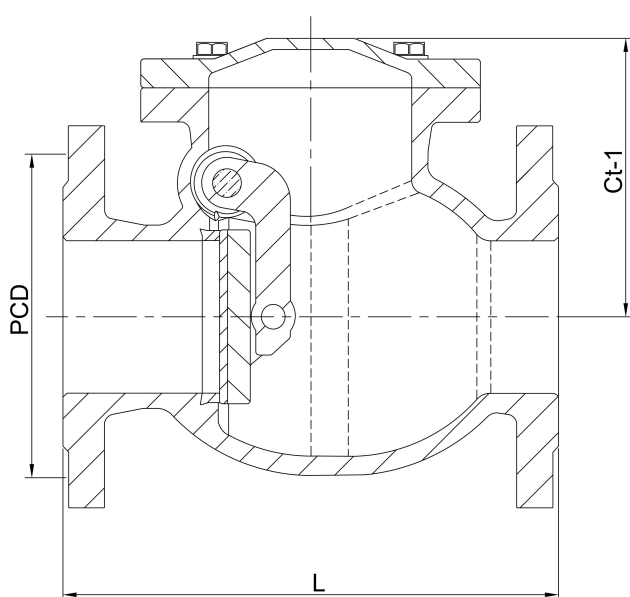
Kolor	niebieski
Materiał	żeliwo sferoidalne (GGG40)
Zabezpieczenie powierzchni	powłoka epoksydowa
Materiał (pokrywa)	z żeliwa sferoidalnego
Materiał obudowy	żeliwo sferoidalne (GGG40)
Materiał uszczelnienia	NBR
Połączenie	kołnierz DIN
Uszczelka	
Zakres temperatur	0°C - 80°C
Ciśnienie	16 bar
Wydajność	1557 m ³ /h
Rozmiar	DN300
Długość	700 mm
DN	300
Kołnierz	PN10
ø Zewnętrzna	460 mm
Śred. podziałowa	400 mm

WYMIARY

Ct-1 330 mm

L 700 mm

PCD 400 mm



Wygenerowano w dniu: 23.05.2026

Bevo Poland Sp. z o.o.
ul. Logistyczna 5
Dąbrówka
62-070 Dopiewo
Polska
+48 61 641 41 02
info@bevo.pl
<http://www.bevo.com>