

**VDL 2/3 Śrubunek PVC-U 50
mm x 2" KW x nakrętka GW
16bar szary (0110037)**



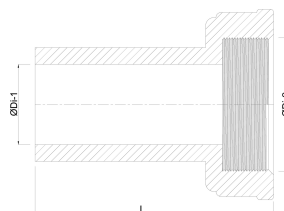
V-L Van de Lande

SPECYFIKACJE TECHNICZNE

Kolor	szary
Materiał	PVC-U
Materiał uszczelnienia	EPDM
Połączenie	KW x nakrętka GW
Rozmiar	50 mm x 2"
Długość	80 mm
Ciśnienie	16 bar

WYMIARY

Forma	formowana ręcznie
Hi-1	41 mm
L	77 mm
ØDi-1	50 mm
ØDi-2	2"



Wygenerowano w dniu: 13.03.2026

Bevo Poland Sp. z o.o.
ul. Logistyczna 5
Dąbrówka
62-070 Dopiewo
Polska
+48 61 641 41 02
info@bevo.pl
<http://www.bevo.com>