

VDL Zawór kulowy PVC-U 25 mm KW 16bar DN20 szary typ EIL (7018361)



VDL Van de Lande

SPECYFIKACJE TECHNICZNE

Kolor szary

Typ EIL

Materiał PVC-U

Obsługa dźwignia

Kolor uchwyty czerwony

Materiał rączki PVC-U

Konstrukcja obudowy 2-częściowa

Materiał obudowy PVC-U

Materiał uszczelnienia EPDM

Połączenie KW

Zakres temperatur 0°C - 60°C

Ciśnienie 16 bar

Rozmiar 25 mm

DN 20

WYMIARY

Ct-1 55 mm

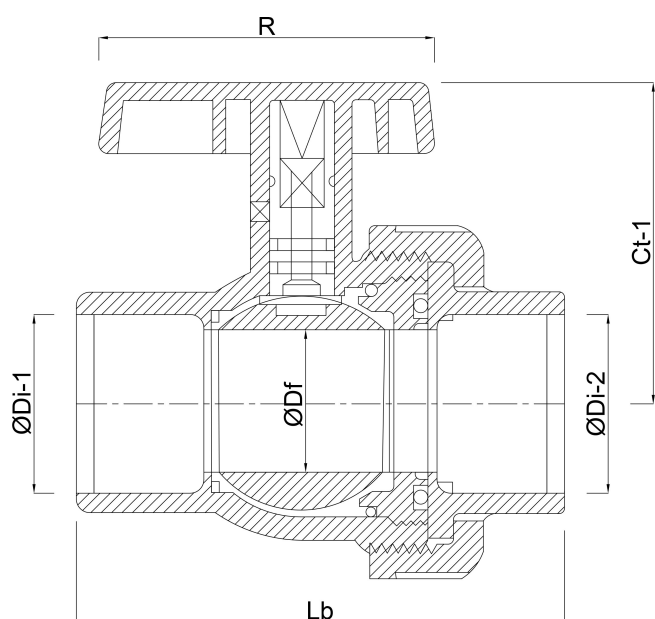
Lb 87 mm

R 88 mm

ØDf 20 mm

ØDi-1 25 mm

ØDi-2 25 mm



Wygenerowano w dniu: 09.03.2026

Bevo Poland Sp. z o.o.
ul. Logistyczna 5
Dąbrówka
62-070 Dopiewo
Polska
+48 61 641 41 02
info@bevo.pl
<http://www.bevo.com>