

**Profec Kołnierz przejściowy  
PVC-U DN100 x 4" kołnierz DIN  
x GW 16bar DN100 szary  
PN10/16 (0111168)**

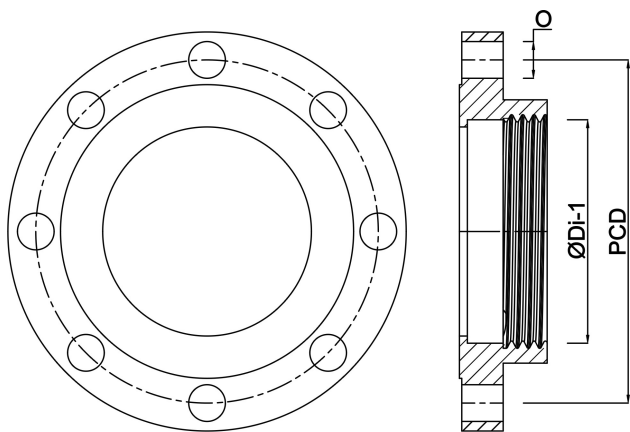


# SPECYFIKACJE TECHNICZNE

Kolor	szary
Materiał	PVC-U
Połączenie	kołnierz DIN x GW
Kołnierz	PN10/16
Ciśnienie	16 bar
Rozmiar	DN100 x 4"
DN	100
Ø Zewnętrzna	220 mm
Waga	0.89 kg
Grubość	22 mm
Otwór na śrubę	18 mm
Ilość otworów	8

## WYMIARY

O	18 mm
PCD	180 mm
ØDi-1	4"



**Wygenerowano w dniu: 23.05.2026**

Bevo Poland Sp. z o.o.  
ul. Logistyczna 5  
Dąbrówka  
62-070 Dopiewo  
Polska  
+48 61 641 41 02  
[info@bevo.pl](mailto:info@bevo.pl)  
<http://www.bevo.com>