

**VDL Nypel PVC-U 25/32 mm x
1/2" KW/KZ x GZ 10bar szary
typ prosty gwintowany
(7018151)**



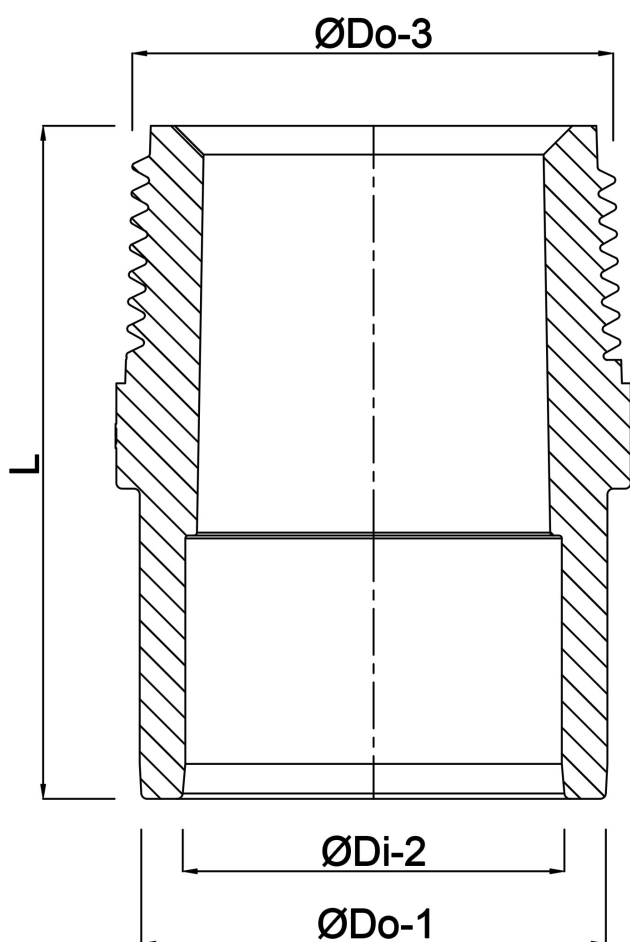
V-L Van de Lande

SPECYFIKACJE TECHNICZNE

| | |
|------------|-------------------|
| Kolor | szary |
| Materiał | PVC-U |
| Ciśnienie | 10 bar |
| Typ | prosty gwintowany |
| Rozmiar | 25/32 mm x 1/2" |
| Połączenie | KW/KZ x GZ |
| Długość | 43 mm |

WYMIARY

| | |
|-------|-------|
| F-2 | 18 mm |
| L | 43 mm |
| P-1 | 22 mm |
| T | 6 mm |
| ØDi-2 | 25 mm |
| ØDo-1 | 32 mm |
| ØDo-3 | 1/2 " |



Wygenerowano w dniu: 24.05.2026

Bevo Poland Sp. z o.o.
ul. Logistyczna 5
Dąbrówka
62-070 Dopiewo
Polska
+48 61 641 41 02
info@bevo.pl
<http://www.bevo.com>