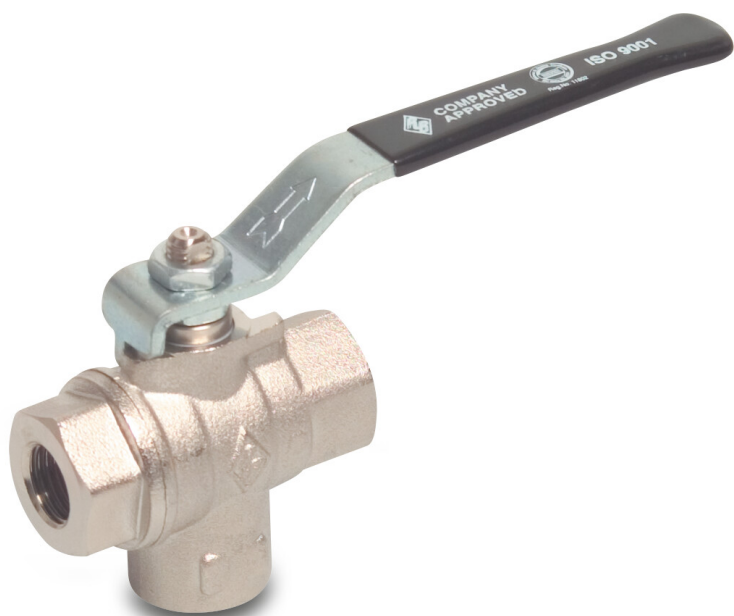


**3-vägs kulventil L-borrning  
under mässing förnicklad 3/4"  
invändig gänga 16bar type L-  
borrad 3210 botten  
uppkoppling (0401123)**



# TEKNISKA SPECIFIKATIONER

Typ L-borrad

Material mässing

Ytbehandling förnicklad

Funktion handtag

Handtagsfärg svart

Handtagsmaterial stål

Kulmaterial hård krompläterat mässing

Materialhus mässing

Packningsmaterial PFTE

Kulborring L-borring under

Anslutningstyp botten uppkoppling

Anslutning invändig gänga

Typ 3210

Temperatur intervall -15°C - 120°C

Storlek 3/4"

Tryck 16 bar

## Genererad den: 23/05/2026

Bevo Nordic A/S  
Pakhusgården 54  
5000 Odense C  
Danmark  
+45 66 19 25 45  
[info@bevo.dk](mailto:info@bevo.dk)  
<http://www.bevo.com>