

**Jet pump rostfritt stål 304 1"
invändig gänga 3,2A 230VAC
blå AJ 50/60 type med
tryckvakt (7031129)**



TEKNISKA SPECIFIKATIONER

| | |
|--------------------------|-----------------------|
| Färg | blå |
| Typ | med tryckvakt |
| Material | rostfritt stål 304 |
| Pump body | rostfritt stål 304 |
| Material impeller 1 | noryl |
| Modell | AJ 50/60 |
| MWC | 50 m |
| Anslutning | invändig gänga |
| Volt | 230VAC |
| Max temperatur | 40 °C |
| Effekt | 1.1 kW |
| Ampere | 3,2 A |
| Max flow rate | 3.6 m ³ /h |
| Tryck | 1 " |
| Max omgivningstemperatur | 40 °C |
| Sug | 1 " |
| Storlek | 1" |

BEP Capacity 2.4

BEP Head 31

PORlh 19

PORhh 50

PORlq 0.6

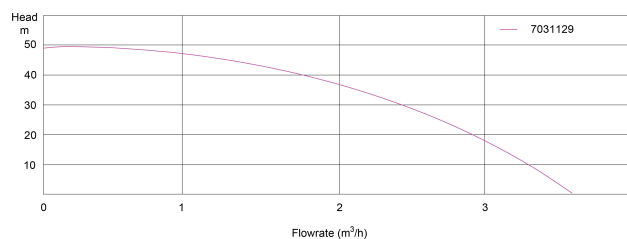
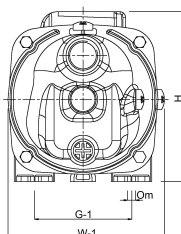
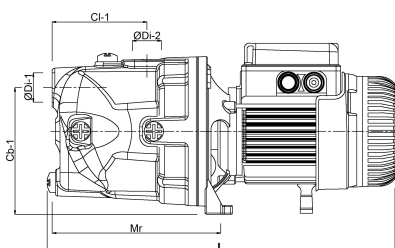
PORhq 3.6

DIMENSIONER

H 210 mm

L 370 mm

W 200 mm



PRODUKTINFORMATION

Enstegs självsugande centrifugal ytpump utrustad med Venturi-rörsystem för ökad sugkapacitet, avsedd för pumpning av rent kallt vatten från egna intag och för tryckökning. De delar av pumphuset och axeln som kommer i kontakt med vatten är tillverkade av rostfritt stål (INOX-utförande). Pumpen har en strömkabel med stickpropp. Pumpmotorn är försedd med termiskt

skydd. Användningsområde: Vattenförsörjning av villor, fritidshus, kolonilotter och trädgårdar. I kombination med trycktankar kan pumparna användas för en- och flerfamiljshus, inom industrin och för bevattningsändamål.

Genererad den: 28/05/2026

Bevo Nordic A/S
Pakhusgården 54
5000 Odense C
Danmark
+45 66 19 25 45
info@bevo.dk
<http://www.bevo.com>