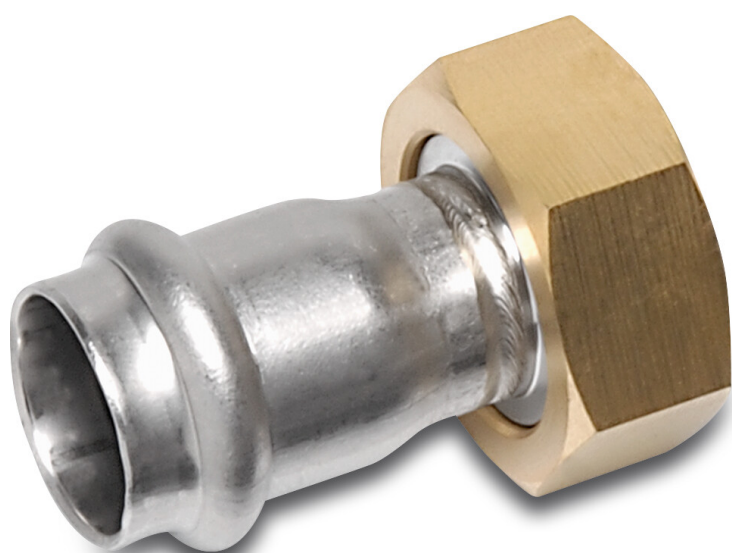


**Bonfix 2/3 unionskoppling
rostfritt stål 316L 1 3/4" x 42
mm invändig gänga x press
16bar DVGW/KIWA (0085071)**



bonfix[®]
the fitting factory

TEKNISKA SPECIFIKATIONER

Material rostfritt stål 316L

Godkännande DVGW/KIWA

Packningsmaterial EPDM

Anslutning invändig gänga x press

Temperatur intervall -20°C - 85°C

Tryck 16 bar

Vägg tjocklek 1,5 mm

Storlek 1 3/4" x 42 mm

Genererad den: 22/05/2026

Bevo Nordic A/S
Pakhusgården 54
5000 Odense C
Danmark
+45 66 19 25 45
info@bevo.dk
<http://www.bevo.com>