

**Profec Stubfläns PVC-U 225  
mm limsockel 10bar DN200 grå  
PN10 WRAS (0110913)**



# TEKNISKA SPECIFIKATIONER

Färg grå

Material PVC-U

Godkännande WRAS

Materialhus PVC-U

Packningsmaterial EPDM

Anslutning limsockel

Storlek 225 mm

Förpackning 6 st

DN 200

Fläns PN10

Yttre Ø 248 mm

Vikt 1.803 kg

Tjocklek 25 mm

Tryck 10 bar

PCD 248 mm

## DIMENSIONER

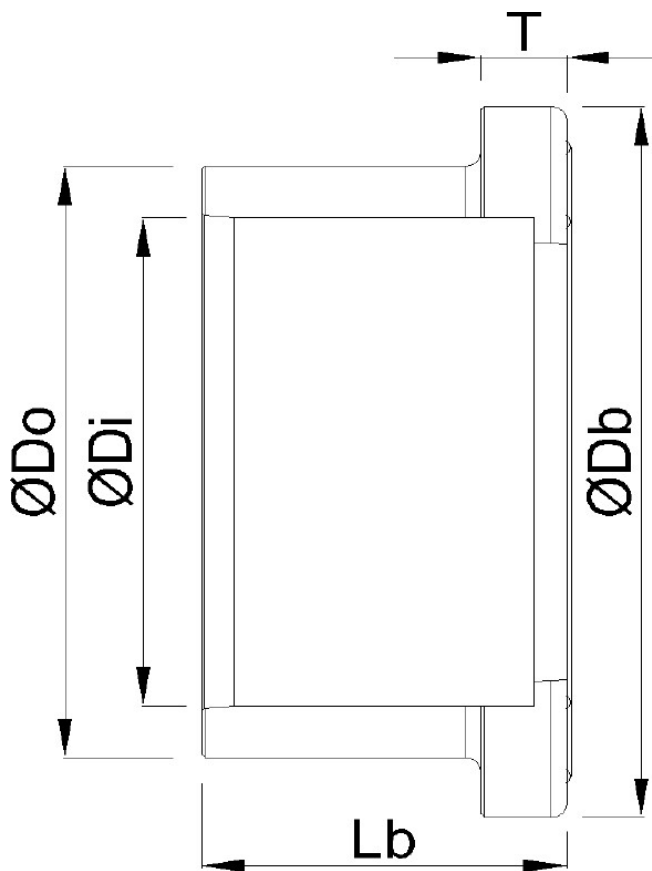
Db 274 mm

Lb 125 mm

T 25 mm

ØDi-1 225 mm

ØDo-1 248 mm



## PRODUKTINFORMATION

Bredvid anslutningsmåten (Storlek och PCD) för flänsringarna och stubbflänsarna anges invändig hålstorlek på flänsringen och rörstorleken från stubbflänsen. För flänsringarna anges invändig hålstorlek kolumnen Inre Ø

För stubbflänsar anges rörstorleken i kolumnen Yttre Ø

**Genererad den: 17/04/2026**

Bevo Nordic A/S  
Pakhusgården 54  
5000 Odense C  
Danmark  
+45 66 19 25 45  
[info@bevo.dk](mailto:info@bevo.dk)  
<http://www.bevo.com>