

**Profec Stubfläns PVC-U 280
mm limsockel 10bar DN250 grå
PN10 WRAS (0110914)**



TEKNISKA SPECIFIKATIONER

Färg grå

Material PVC-U

Godkännande WRAS

Materialhus PVC-U

Packningsmaterial EPDM

Anslutning limsockel

Storlek 280 mm

DN 250

Fläns PN10

Yttre Ø 307 mm

Vikt 3.65 kg

Tjocklek 32 mm

Tryck 10 bar

PCD 326 mm

DIMENSIONER

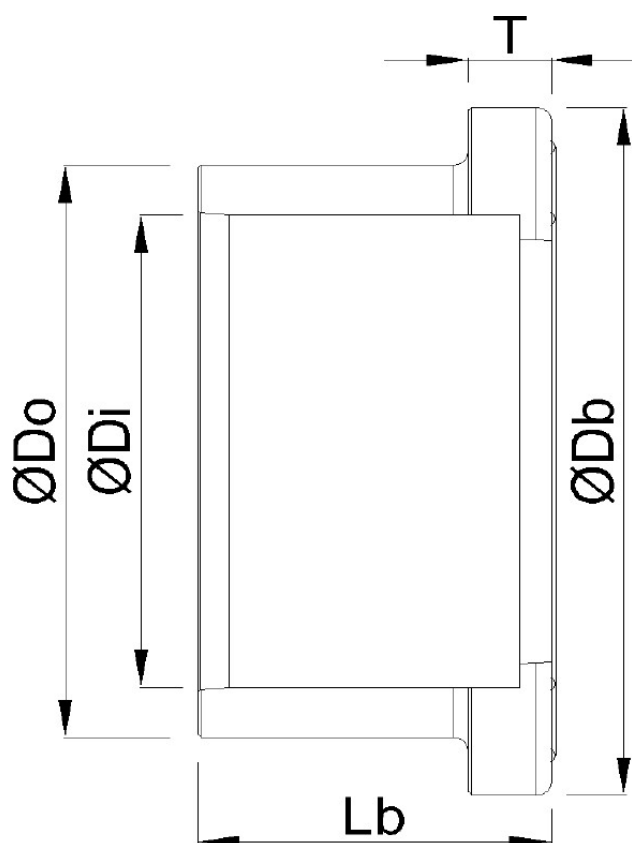
Db 327 mm

Lb 161,5 mm

T 32 mm

ØDi-1 280 mm

ØDo-1 307 mm



PRODUKTINFORMATION

Bredvid anslutningsmått (Storlek och PCD) för flänsringarna och stubbflänsarna anges invändig hålstorlek på flänsringen och rörstorleken från stubbflänsen.

För flänsringarna anges invändig hålstorlek kolumnen Inre Ø

För stubbflänsar anges rörstorleken i kolumnen Yttre Ø

Genererad den: 28/05/2026

Bevo Nordic A/S
Pakhusgården 54
5000 Odense C
Danmark
+45 66 19 25 45
info@bevo.dk
<http://www.bevo.com>