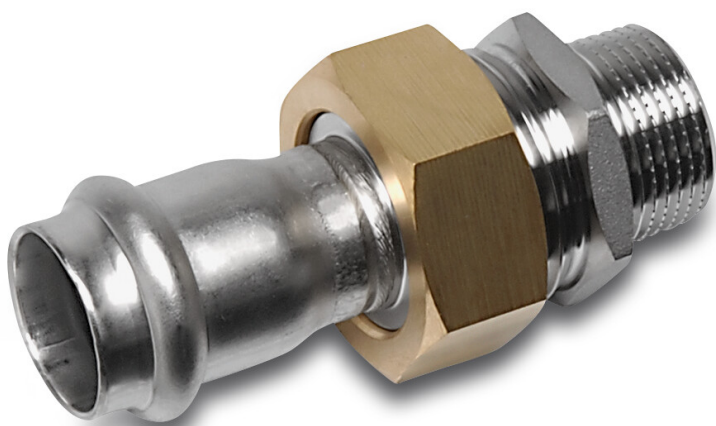


**Bonfix Unionskoppling rostfritt  
stål 316L 1 1/4" x 35 mm  
utvändig gänga x press 16bar  
DVGW/KIWA (0085077)**



**bonfix**<sup>®</sup>  
the fitting factory

# TEKNISKA SPECIFIKATIONER

Material rostfritt stål 316L

Godkännande DVGW/KIWA

Packningsmaterial EPDM

Anslutning utvändig gänga x press

Temperatur intervall -20°C - 85°C

Tryck 16 bar

Vägg tjocklek 1,5 mm

Storlek 1 1/4" x 35 mm

**Genererad den: 22/05/2026**

Bevo Nordic A/S  
Pakhusgården 54  
5000 Odense C  
Danmark  
+45 66 19 25 45  
[info@bevo.dk](mailto:info@bevo.dk)  
<http://www.bevo.com>