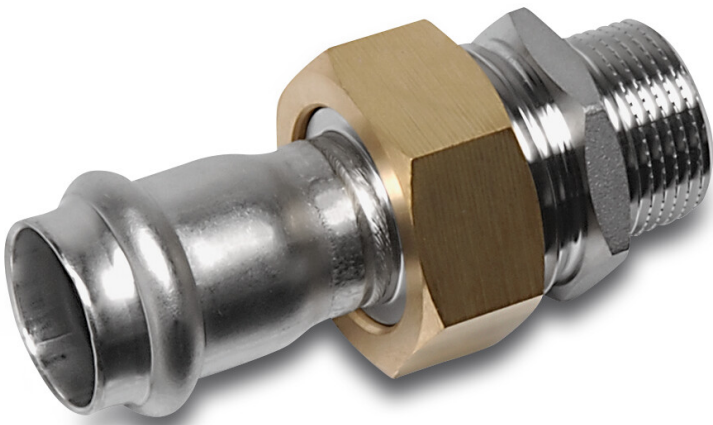


**Bonfix Unionskoppling rostfritt
stål 316L 1 1/2" x 42 mm
utvändig gänga x press 16bar
DVGW/KIWA (0085078)**



bonfix[®]
the fitting factory

TEKNISKA SPECIFIKATIONER

Material rostfritt stål 316L

Godkännande DVGW/KIWA

Packningsmaterial EPDM

Anslutning utvändig gänga x press

Temperatur intervall -20°C - 85°C

Tryck 16 bar

Vägg tjocklek 1,5 mm

Storlek 1 1/2" x 42 mm

Genererad den: 22/05/2026

Bevo Nordic A/S
Pakhusgården 54
5000 Odense C
Danmark
+45 66 19 25 45
info@bevo.dk
<http://www.bevo.com>