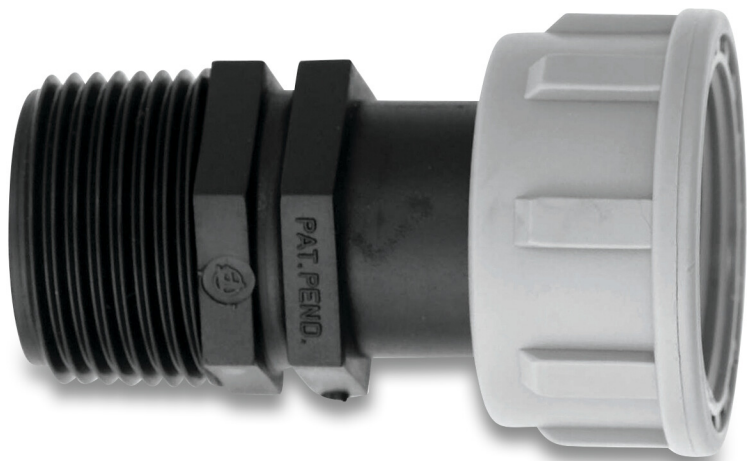


Tavlit Swivel övergång PP 1 1/2" invändig gänga x utvändig gänga 10bar type with O-ring (7033540)



TEKNISKA SPECIFIKATIONER

Typ	with O-ring
Material	PP
Lämplig för	Manifold
Anslutning	invändig gänga x utvändig gänga
Tryck	10 bar
Storlek	1 1/2"

PRODUKTINFORMATION

Suitable for teflon-free and easy installation of water and irrigation systems. Supplied with EPDM O-rings offering high resistance to chemicals and fertilisers.

Genererad den: 26/05/2026

Bevo Nordic A/S
Pakhusgården 54
5000 Odense C
Danmark
+45 66 19 25 45
info@bevo.dk
<http://www.bevo.com>