

# Motströms set PP 75 mm limsocket 400VAC type STP- 4000 (0180567)



# TEKNISKA SPECIFIKATIONER

Material PP

Axel rostfritt stål

Material impeller 1 PPO

Packningsmaterial SiC-SiC

Anslutning limsockel

Typ STP-4000

Uteffekt 5,5 Hk

Storlek 75 mm

Volt 400VAC

Effekt 4.1 kW

Max flow rate 80 m<sup>3</sup>/h

IP värde IP55

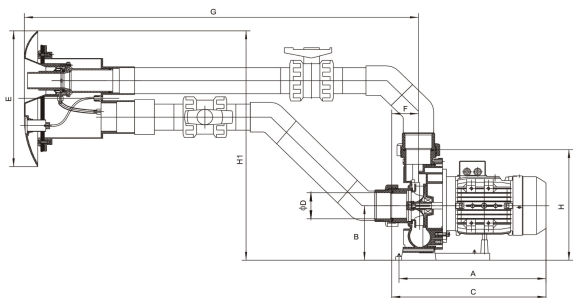
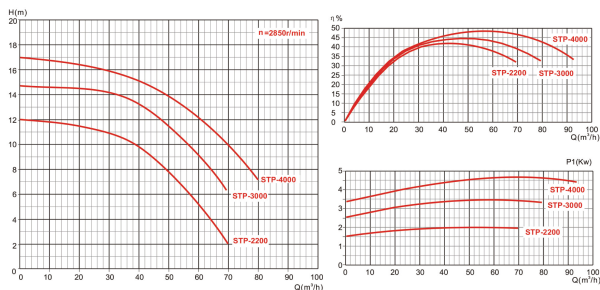
# DIMENSIONER

A 440 mm

B 156 mm

C 500 mm

D	75 mm
E	395 mm
F	77 mm
G	1110 mm
H	340 mm
H1	635 mm



## PRODUKTINFORMATION

Justerbart motflöde för simträning. Denna jetström är klar för enkel installation. Det är möjligt att reglera strålstyrkan och luftsugget på munstycket med en diameter på 40 mm, även justerbart i riktningen. Munstycket, sugget och den pneumatiska omkopplaren är placerad i pumpens främre täckpanel.

Egenskaper:

- Motflödesmunstycke 40 mm (reglering vatten-luft)
- Fronttäckpanel med snygg design
- Elektropneumatisk strömbrytare med säkerhetsselement
- IP 55 skydd.
- Isolering: Klass F
- Motoraxel i rostfritt stål AISI-304.
- Motorhus i aluminium L-2521.

**Genererad den: 08/03/2026**

Bevo Nordic A/S  
Pakhusgården 54  
5000 Odense C  
Danmark  
+45 66 19 25 45  
[info@bevo.dk](mailto:info@bevo.dk)  
<http://www.bevo.com>