

**Profec Slangstos sexkantig  
mässing 3/4" x 25 mm invändig  
gänga x slangkoppling 30bar  
(0411919)**



# TEKNISKA SPECIFIKATIONER

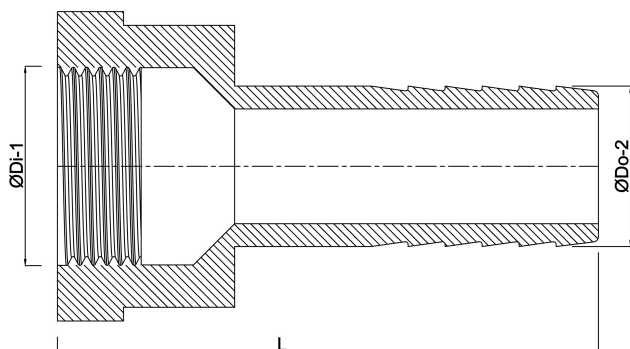
|                |                                |
|----------------|--------------------------------|
| Material       | mässing                        |
| Anslutning     | invändig gänga x slangkoppling |
| Tryck          | 30 bar                         |
| Max temp.      | 120 °C                         |
| Storlek        | 3/4" x 25 mm                   |
| Max temperatur | 120 °C                         |
| Skruvnyckel    | 30                             |

## DIMENSIONER

|       |         |
|-------|---------|
| Dq-2  | 22 mm   |
| F-1   | 10 mm   |
| L     | 40.5 mm |
| Lb    | 41 mm   |
| Lq-2  | 18 mm   |
| Nq-2  | 4       |
| P-1   | 18 mm   |
| ØDi-1 | 3/4 "   |

ØDi-2 20 mm

ØDo-2 25 mm



**Genererad den: 23/05/2026**

Bevo Nordic A/S  
Pakhusgården 54  
5000 Odense C  
Danmark  
+45 66 19 25 45  
[info@bevo.dk](mailto:info@bevo.dk)  
<http://www.bevo.com>