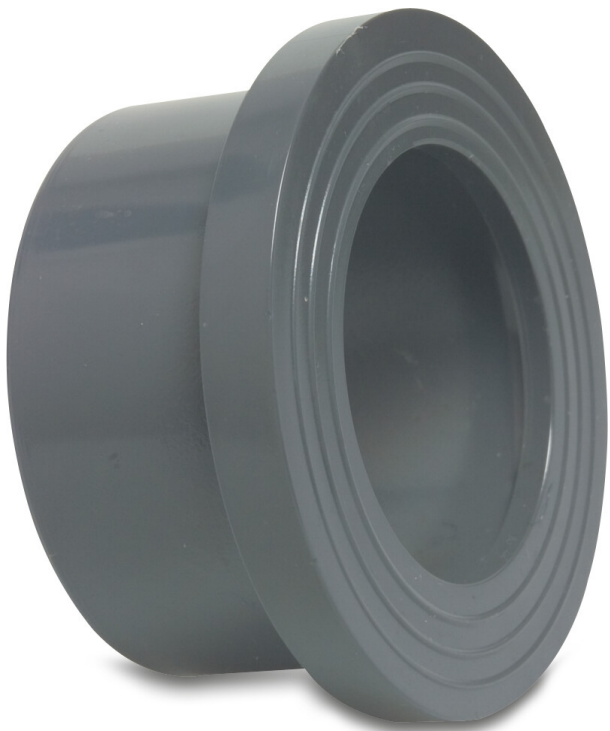


**Profec Stubfläns PVC-U 315
mm limsockel 10bar DN300 grå
PN10 WRAS (0110912)**



TEKNISKA SPECIFIKATIONER

Färg grå

Material PVC-U

Godkännande WRAS

Materialhus PVC-U

Packningsmaterial EPDM

Anslutning limsockel

Storlek 315 mm

Förpackning 3 st

DN 300

Fläns PN10

Yttre Ø 342 mm

Vikt 4.05 kg

Tjocklek 28 mm

Tryck 10 bar

PCD 342 mm

DIMENSIONER

Db 378 mm

Lb 141 mm

T 25 mm

ØDi-1 250 mm

ØDo-1 274 mm



PRODUKTINFORMATION

Bredvid anslutningsmåten (Storlek och PCD) för flänsringarna och stubbflänsarna anges invändig hålstorlek på flänsringen och rörstorleken från stubbflänsen. För flänsringarna anges invändig hålstorlek kolumnen Inre Ø

För stubbflänsar anges rörstorleken i kolumnen Yttre Ø

Genererad den: 13/03/2026

Bevo Nordic A/S
Pakhusgården 54
5000 Odense C
Danmark
+45 66 19 25 45
info@bevo.dk
<http://www.bevo.com>