

**Profec Övergångsnippel PVC-U
90/110 mm x 2 1/2"
limsockel/limkoppling x
utvändig gänga 10bar grå
(0111203)**

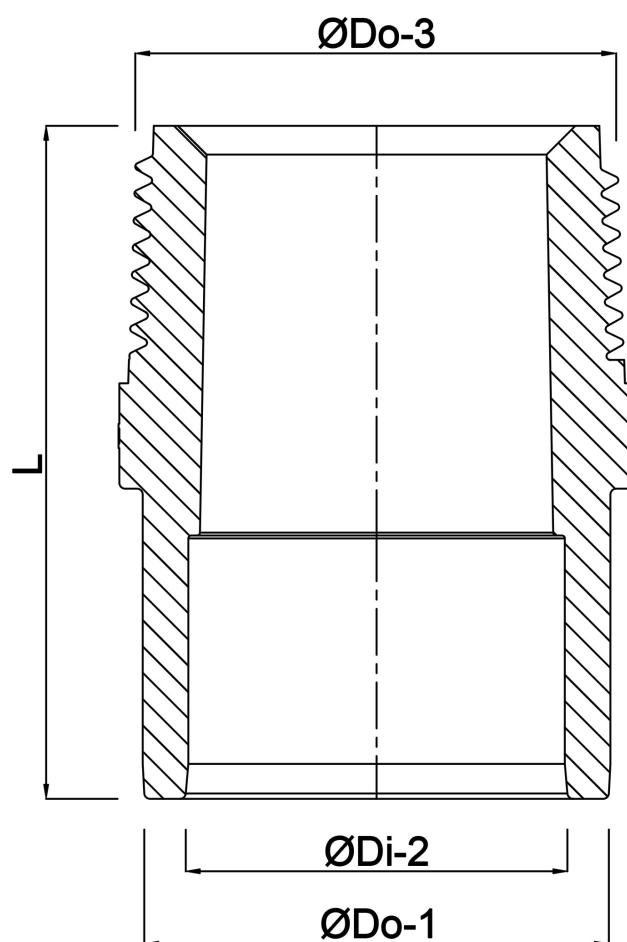


TEKNISKA SPECIFIKATIONER

Färg	grå
Material	PVC-U
Anslutning	limsockel/limkoppling x utvändig gänga
Tryck	10 bar
Storlek	90/110 mm x 2 1/2"
Längd	107 mm
Vikt	0.461 kg
Skruvnyckel	116

DIMENSIONER

Form	sprutguten
K-1	116 mm
L	107 mm
ØDi-2	90 mm
ØDo-1	110 mm
ØDo-3	2 1/2 "



Genererad den: 22/05/2026

Bevo Nordic A/S
Pakhusgården 54
5000 Odense C
Danmark
+45 66 19 25 45
info@bevo.dk
<http://www.bevo.com>