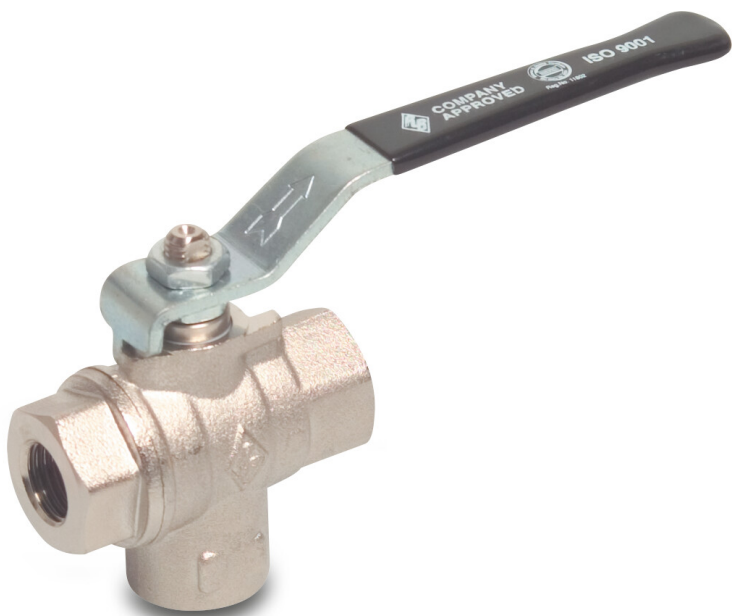


**3-vägs kulventil L-borrning
under mässing förnicklad 1
1/2" invändig gänga 10bar
type L-borrad 3210 botten
uppkoppling (0401126)**



TEKNISKA SPECIFIKATIONER

Typ L-borrad

Material mässing

Ytbehandling förnicklad

Funktion handtag

Handtagsfärg svart

Handtagsmaterial stål

Kulmaterial hård krompläterat mässing

Materialhus mässing

Packningsmaterial PFTE

Kulborring L-borring under

Anslutningstyp botten uppkoppling

Anslutning invändig gänga

Typ 3210

Temperatur intervall -15°C - 120°C

Storlek 1 1/2"

Tryck 10 bar

Genererad den: 23/05/2026

Bevo Nordic A/S
Pakhusgården 54
5000 Odense C
Danmark
+45 66 19 25 45
info@bevo.dk
<http://www.bevo.com>